



# Dacia Sandero & Sandero Stepway



# Modernité, dynamisme et confort

Leur route  
est toute tracée...







# Osez le look crossover

Au premier regard, Dacia Sandero Stepway affiche clairement son caractère. Une calandre chromée plus affirmée, des lignes raffinées grâce aux optiques avant et ses feux arrière intégrant la signature lumineuse Dacia. Côté design, son look SUV, avec sa garde au sol rehaussée, renforce encore plus son côté baroudeur... Et ça se voit!



# Des technologies qui simplifient la vie

Au-delà de son style, Dacia Sandero Stepway vous propose toujours plus de technologies utiles (également présentes sur Dacia Sandero). Système multimédia Media Nav Evolution (compatible Android Auto™ et Apple CarPlay™), caméra de recul intégrée, aide au démarrage en côte, commande lève-vitre impulsienne pour le conducteur, régulateur-

limiteur de vitesse\*... Dacia Sandero Stepway vous emmène partout en prenant soin de vous.

\*Équipements disponibles de série ou en option selon version.





Visuel présenté avec options





# Du confort à partager

Avec ses 5 vraies places à bord, Dacia Sandero Stepway vous offre du confort à partager. Son habitacle spacieux vous invite à apprécier chaque détail de son intérieur soigné : finitions chrome, sellerie spécifique Stepway, plusieurs rangements astucieux, prise 12 volts à l'arrière... Vous êtes bien et ça se voit !





# La citadine qui a **du style**

Laissez-vous séduire par le design revisité de Dacia Sandero. Avec sa calandre chromée et ses larges optiques avant et arrière retravaillées pour incarner la signature lumineuse Dacia, elle affiche dynamisme et modernité. Elle saura vous conquérir dès le premier regard.



Sandero



Visuel présenté avec options

# Un espace généreux et confortable

Installez-vous à bord de Dacia Sandero et profitez de son intérieur spacieux : 5 belles places et un coffre généreux. Un intérieur doté de multiples fonctionnalités : banquette arrière rabattable, de nombreux rangements pour toute la famille... Nous avons pensé à tout pour simplifier votre quotidien. Que vous soyez seul ou accompagné, vous avez devant vous la citadine idéale, prête à vous accompagner chaque jour et à vous offrir un confort optimal.

# Une sécurité à toute épreuve



**Aide au parking arrière\*** : Elle avertit le conducteur de la présence d'obstacles situés à l'arrière de son véhicule par une séquence d'alertes sonores. Et pour encore plus de confort et de sécurité, vous pouvez choisir d'y coupler une caméra de recul.

\* Selon version.



**ESC** : Le système permet de stabiliser la trajectoire du véhicule en cas de perte d'adhérence dans les virages en agissant sur la répartition du freinage et le régime du moteur.

Parce que votre sécurité sera toujours une priorité, Dacia Sandero et Sandero Stepway sont équipées de dispositifs de sécurité active et passive sans compromis. Une structure de caisse renforcée assure la protection des occupants. Le système ABS couplé à l'aide au freinage d'urgence (AFU), ainsi que le système de contrôle dynamique de trajectoire (ESC) associé

au système antipatinage (ASR) garantissent un freinage efficace et une stabilité accrue du véhicule. Également dotées d'airbags frontaux et latéraux avant, du système de fixation Isofix pour les sièges enfants situé sur les places latérales arrière, de l'aide au démarrage en côte et des aides au parking arrière... Vous pouvez prendre la route en toute sérénité!



**Aide au démarrage en côte :** Ce système vous aide à démarrer en côte en toute sécurité et sans précipitation.



**Protection :** Structure renforcée, airbags frontaux et latéraux avant, système de fixation Isofix situé au niveau des places latérales arrière.

# Access



## PRINCIPAUX ÉQUIPEMENTS

- ABS+AFU+ESC+ASR
- Aide au démarrage en côte
- Airbags frontaux et airbags latéraux avant
- Alerte d'oubli des ceintures de sécurité avant
- Banquette arrière fractionnable 1/3-2/3
- Boucliers avant et arrière ton caisse
- Calandre avec ligne chrome
- Carbone Foncé
- Cerclage des aérateurs et compteurs Carbone Foncé
- Clignotant impulsionnel
- Direction assistée
- Enjoliveurs 15" Groomy
- Façade centrale décor Noir Métallisé
- Indicateur de changement de vitesse
- Kit de gonflage
- Lève-vitres avant et arrière manuels
- Poignées de porte extérieures noires
- Poignées de porte intérieures
- Prise 12V avant
- Projecteurs et feux arrière avec signature lumineuse, feux de jour à LED
- Rétroviseurs noirs à réglage manuel
- Sellerie Basic
- Système de surveillance de la pression des pneus
- Système Isofix places latérales arrière
- Volant avec Chrome Satin et avertisseur sonore

### Option

- Roue de secours





# Essentiel



## PRINCIPAUX ÉQUIPEMENTS

ESSENTIEL = ACCESS +

- 3 appuie-têtes arrière réglables en hauteur
- Cerclage aérateurs Noir Piano
- Cerclage compteurs Chrome Satin
- Condamnation centralisée des ouvrants avec télécommande
- Dacia Plug & Music
- Éclairage de coffre
- Façade centrale enjoliveur Chrome Satin et décor Technical Mesh
- Lève-vitres avant électriques, impulsionnel conducteur
- Mode de conduite ECO (sauf les motorisations SCe 75, ECO-G et Diesel)
- Poignée de maintien passager avant
- Prise 12V et porte-bouteille à l'arrière
- Projecteurs antibrouillard
- Siège conducteur, volant, ceintures de sécurité avant réglables en hauteur

## Options

- Cartographie Europe de l'Ouest
- Climatisation à réglage manuel
- Media Nav Evolution : écran tactile 7" compatible Android Auto™ et Apple CarPlay™, navigation, prises jack et USB, audio streaming et téléphonie Bluetooth®
- Peinture métallisée
- Régulateur et limiteur de vitesse
- Roue de secours

Apple CarPlay™ est une marque de Apple Inc.  
Android Auto™ est une marque de Google Inc.



# SL City+



## PRINCIPAUX ÉQUIPEMENTS

SL CITY+ = ESSENTIEL +

- Climatisation manuelle
- Commandes d'ouverture de porte intérieures chrome
- Décors intérieurs (enjolveurs de façade centrale, poignées de tirage des portes)
- Enjoliveurs Popster 15"
- Harmonie intérieure carbone foncé
- Ordinateur de bord (sauf ECO-G)
- Poignées de portes extérieures ton carrosserie
- Rétroviseurs extérieurs ton carrosserie à réglage électrique

### Options

- Accoudoir sur siège conducteur
- Aide au parking arrière
- Aide au parking arrière avec caméra de recul
- Carte Europe de l'Ouest
- Lève-vitres arrière électriques
- Media Nav Evolution : écran tactile 7" compatible Android Auto™ et Apple CarPlay™, radio DAB, navigation, prises jack et USB, audio streaming et téléphonie Bluetooth®
- Peinture métallisée
- Régulateur et limiteur de vitesse
- Roue de secours
- Sellerie cuir\*

\*Cuir d'origine bovine.  
Apple CarPlay™ est une marque de Apple Inc.  
Android Auto™ est une marque de Google Inc.



# Osez le look crossover

En version Stepway, Dacia Sandero met sa tenue de baroudeur. Son design dévoile une face avant plus affirmée avec sa calandre chromée. Son look crossover s'exprime à travers sa garde au sol rehaussée, ses barres de toit ou encore ses passages de roues élargies. À coup sûr, aucune route ne lui résiste. Le tout à prix Dacia.



# Urban Stepway



## PRINCIPAUX ÉQUIPEMENTS

URBAN STEPWAY = ESSENTIEL +

- Arches de roue protégées
- Barres de toit longitudinales Dark Metal
- Calandre chromée
- Décors intérieurs Stepway (enjolveurs de façade centrale, poignées de tirage des portes)
- Élargisseurs de bavolets
- Garde au sol rehaussée (+41 mm)
- Harmonie intérieure Carbone Foncé
- Climatisation manuelle
- Jantes design 16" Bayadere Dark Metal
- Miroir de courtoisie passager
- Poignée de maintien passager avant
- Rétroviseurs extérieurs Dark Metal
- Sellerie Stepway
- Skis avant aspect chrome satiné
- Stripping Stepway sur portes avant

## Options

- Roue de secours + cric
- Peinture métallisée



## Stepway



### PRINCIPAUX ÉQUIPEMENTS

STEPWAY = SL CITY+ +

- Aide au parking arrière
- Barres de toit bi-ton noires/Dark Metal
- Boucliers avant et arrière bi-ton noir/ton caisse
- Calandre Stepway avec chrome
- Canule d'échappement chrome
- Enjoliveurs 16" Bayadère Dark Metal
- Façade centrale enjoliveur Chrome Satin et décor Twist
- Garde au sol rehaussée
- Media Nav Evolution : écran tactile 7" compatible Android Auto™ et Apple CarPlay™, navigation, radio DAB, prises jack et USB, audio streaming et téléphonie Bluetooth®
- Poignées de porte extérieures noires
- Poignées de tirage portes avant décor Twist
- Pommeau de levier de vitesse en cuir\* avec vignette Chrome Satin
- Protecteurs d'ailes et bas de caisse noirs
- Régulateur et limiteur de vitesse
- Rétroviseurs Dark Metal à réglage électrique dégivrants
- Sellerie Stepway
- Skis avant et arrière Chrome Satin
- Stripping Stepway sur portes avant
- Volant Soft Feel Chrome Satin et marquage Stepway

### Options

- Accoudoir sur siège conducteur
- Aide au parking arrière avec caméra de recul
- Cartographie Europe de l'Ouest
- Lève-vitres arrière électriques (commercialisation en juin)
- Peinture métallisée
- Roue de secours
- Sellerie cuir\*
- Climatisation automatique

\*Cuir d'origine bovine.  
Apple CarPlay™ est une marque de Apple Inc.  
Android Auto™ est une marque de Google Inc.



## Teintes



BLANC GLACIER<sup>(1)</sup>



BLEU NAVY<sup>\*(1)</sup>



BLEU AZURITE<sup>\*\* (2)</sup>



GRIS HIGHLAND<sup>(2)</sup>



BLEU IRON<sup>(2)</sup>



BEIGE DUNE<sup>(2)</sup>



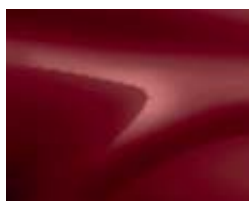
GRIS COMÈTE<sup>(2)</sup>



NOIR NACRÉ<sup>(2)</sup>



BRUN VISON<sup>(2)</sup>



ROUGE FUSION<sup>(2)</sup>

(1) Teintes opaques.  
(2) Teintes métallisées.

\* Non disponible sur Stepway.

\*\* Uniquement disponible sur Stepway.

## Enjoliveurs et jantes



ENJOLIVEUR 15"  
GROOMY\*



ENJOLIVEURS 15"  
POPSTER\*



JANTES DESIGN 16"  
BAYADÈRE DARK METAL\*\*

# Motorisations

	SCe 75 Sandero Stepway		TCe 90 Easy-R Sandero Stepway		TCe 100 Stepway	ECO-G 100 Sandero Stepway		Blue dCi 75 Sandero	Blue dCi 95 Sandero Stepway	
Carburant	Essence		Essence		Essence	Essence / GPL		Diesel	Diesel	
Puissance maxi kW CEE (ch) au régime de (tr/min)	54 (73) à 6300		66 (90) à 5000		74 (100) à 5000	74 (100) à 5000		55 (75) à 3750	70 (95) à 3750	
Couple maxi Nm CEE (m.kg) au régime de (tr/min)	95 à 3600		140 à 2250		160 à 2750	Ess: 160 à 2750 GPL: 170 à 2000		200 à 1500	220 à 1750	
Type d'injection	Indirecte Multipoint		Indirecte Multipoint		Indirecte Multipoint	Indirecte Multipoint		Injection directe Common Rail	Injection directe Common Rail	
Cylindrée (cm³)	998		898		999	999		1461	1461	
Nombre de cylindres/de soupapes	3/12		3/12		3/12	3/12		4/8	4/8	
Norme de dépollution	Euro6		Euro6		Euro6	Euro6		Euro6	Euro6	
Stop & Start	Oui	Oui	Oui	Oui	Oui	Oui	Oui	Oui	Oui	Oui
<b>PERFORMANCES</b>										
Vitesse maxi (km/h) 0 - 100km/h (s)	158/15"	156/16"70	175/11"	168/11"	172/12"	182/11"5	174/11"6	166/13,9"	179/11"9	179/12"3
400m/1 000m D.A. (s)	20"2/36"	20"50/37"	17"4/32"8	17"4/33"1	19"7/33"9	18"7/33"7	19"7/33"8	18"6/35"9	18"2/33"	18"5/33"5
<b>BOÎTE DE VITESSES</b>										
Type boîte de vitesses	Manuelle	Manuelle	Manuelle	Manuelle	Manuelle	Manuelle	Manuelle	Manuelle	Manuelle	Manuelle
Nombre de rapports AV	5		5		5	5		5	5	
<b>DIRECTION</b>										
Direction						Assistée (hydraulique avec pompe électrique)				
Diamètre de braquage entre trottoirs (m)	10,68	10,5	10,68	10,5	10,5	10,68	10,5	10,68	10,68	10,5
<b>FREINAGE</b>										
Avant : disques ventilés (DV) diamètre (mm)/épaisseur (mm)						(DV) 258/22				
Arrière : tambours (T)/diamètre (pouces)						(T)/8				
<b>ROUES ET PNEUMATIQUES</b>										
Jantes de référence	6J15	6J16	6J15	6J16	6J16	6J15	6J16	6J15	6J15	6J16
Pneumatiques de référence avant/arrière	185/65 R15	195/55 R16	185/65 R15	205/55 R16	205/55 R16	185/65 R15	205/55 R16	185/65 R15	185/65 R15	205/55 R16
<b>Consommations et émissions<sup>(1)</sup> WLTP<sup>(2)</sup></b>										
Protocole d'homologation	WLTP	WLTP	WLTP	WLTP	WLTP	WLTP	WLTP	WLTP	WLTP	WLTP
Capacité du réservoir (l)	50		50		-	50 (ess)/32 (GPL)		50 (14,4 Ad Blue®)		50 (14,4 Ad Blue®)
Émissions de CO <sub>2</sub> (g/km) Best Case - Worst Case	129 - 137	129 - 137	139 - 148	139 - 148	134 - 135	115 (GPL) - 123 (GPL)	115 (GPL) - 123 (GPL)	115 - 117	115 - 126	115 - 126
Consommation en cycle mixte (l/100km) Best Case - Worst Case	5,8 - 6,1	5,8 - 6,1	6,2 - 6,6	6,2 - 6,6	6,0 - 6,0	7,1 (GPL) - 7,5 (GPL)	7,1 (GPL) - 7,5 (GPL)	4,4 - 4,5	4,4 - 4,8	4,4 - 4,8
<b>MASSES (kg)</b>										
Masse à vide en ordre de marche (sans option) (MVODM) sans conducteur	974	1007	1016	1047	1069	1059	1090	1122	1117	1151
Masse totale roulante (MTR)	2285	2294	2317	2334	2330	2350	2368	2423	2418	2435
Masse maximum autorisée en charge (MMAC)	1495	1504	1527	1544	1540	1560	1568	1633	1628	1645
Charge utile (CU)*	521	497	511	497	471	501	488	511	511	494
Masse maxi remorque freinée / non freinée	1090/520	1090/540	1090/545	1090/560	1090/570	1090/565	1090/580	1090/595	1090/595	1090/610
Volume de coffre configuration 5 places selon norme ISO 3832 (dm³)	320	320	320	320	320	320	320	320	320	320
Volume de coffre configuration 2 places (banquette arrière rabattue) selon norme ISO 3832 (dm³)	1200	1200	1200	1200	1200	1200	1200	1200	1200	1200

\*La CU indiquée est à niveau d'équipement maxi.

(1) Consommations et émissions homologuées selon la réglementation applicable.

(2) WLTP (Worldwide Harmonized Light Vehicles Test Procedures) : ce nouveau protocole permet d'obtenir des résultats beaucoup plus proches de ceux constatés lors des trajets quotidiens réalisés que le protocole NEDC. L'émission de CO<sub>2</sub>, est homologuée conformément à une méthode standard et réglementaire. Identique pour tous les constructeurs, elle permet de comparer les véhicules entre eux.

# Accessoires



**1. JANTES :** Affirmez votre personnalité avec les jantes Runway. Pour un look moderne et résolument dynamique!

**2. BAGUETTES LATÉRALES DE PROTECTION :** Prémunissez votre Sandero des petits chocs de la vie quotidienne avec ces baguettes latérales de protection esthétiques.

**3. BAVETTES AVANT ET ARRIÈRE :** Conçues pour préserver la ligne du véhicule, les bavettes avant et arrière protègent efficacement la carrosserie des projections de boue et de gravillons.

**4. DÉFLECTEURS D'AIR AVANT :** Vitres abaissées, les déflecteurs d'air avant permettent l'aération naturelle de l'habitacle de votre véhicule et le protègent de la pluie.

**5. AIDE AU PARKING AVANT ET ARRIÈRE :** Ce système facilite les manœuvres pour stationner votre véhicule rapidement et en toute sécurité.

**6. ALARME :** Compatible avec le système électronique de votre Sandero, cette alarme détecte toutes les tentatives d'intrusion ainsi que les mouvements dans l'habitacle.

**7. SURTAPIS CAOUTCHOUC :** Les surtapis en caoutchouc s'adaptent parfaitement à votre Sandero. Faciles à entretenir et très résistants, ils offrent une protection optimale contre la neige et la boue.

**8. SURTAPIS TEXTILE :** Les surtapis textile d'habitacle, «sur mesure», s'intègrent harmonieusement à votre intérieur et garantissent un haut niveau de qualité et de sécurité.

**9. ACCOUDOIR :** Améliorez votre confort lors du voyage tout en bénéficiant d'un espace de rangement supplémentaire où vous pourrez déposer vos petits objets personnels. Il est également ajustable en hauteur pour une conduite encore plus confortable.





**10. PROTECTION DE COFFRE MODULABLE EASYFLEX :** Indispensable pour protéger le coffre de votre véhicule et transporter des objets volumineux et salissants ! Elle se plie et se déplie en toute Simplicité.

**11. FILET DE COFFRE :** Le filet de coffre permet de bien arrimer les objets dans votre coffre.

**12. BAC DE COFFRE ET SEUIL DE COFFRE :** Le bac de coffre protège efficacement la moquette d'origine et s'adapte parfaitement à la forme du coffre de votre véhicule. Pratique, il se nettoie facilement. Habillez et protégez le pare-chocs arrière de votre véhicule avec ce seuil de coffre.

**13. ORGANISEUR DE COFFRE NOMADE :** Compartimentez le coffre de votre véhicule pour faciliter l'organisation et maintenir les objets. Amovible et facile à installer, il s'adapte à des objets de différentes tailles.

**14. ATTELAGE DÉMONTABLE SANS OUTIL (OU RDSO) :** Indispensable pour tracter ou porter en toute sécurité votre matériel tel que porte-vélo, remorque, bateau, caravane, matériel professionnel... Grâce à sa rotule démontable facilement et sans outil, l'esthétisme de votre véhicule est préservé.

**15. BARRES TRANSVERSALES SUR PAVILLON ET PORTE-SKIS :** Ces barres de toit en acier permettent de transporter votre porte-skis ou encore votre porte-vélo.

**16. COFFRE DE TOIT SUR BARRES TRANSVERSALES :** Cet élégant coffre de toit Dacia s'installe en quelques minutes sur les barres de toit et offre un espace de chargement supplémentaire à votre voiture.

**17. ATTELAGE AVEC PORTE-VÉLOS :** Pour vos loisirs, optez pour le très pratique porte-vélos sur attelage qui, grâce à sa fonction basculante, libère l'accès au coffre.

# Équipements et options

	Access	Essentiel	SL City +	Urban Stepway	Stepway
<b>DESIGN EXTÉRIEUR</b>					
Boucliers avant et arrière ton caisse	●	●	●	-	-
Boucliers avant et arrière bi-ton	-	-	-	●	●
Calandre avec jonc chrome	●	●	●	-	-
Calandre Stepway avec chrome	-	-	-	●	●
Design Stepway : calandre, skis avant et arrière Chrome Satin, animation Dark Metal (barres de toit, roues, rétroviseurs extérieurs), stripping Stepway sur portes avant, protecteurs d'ailes et de bas de caisse noirs, canule d'échappement chrome, garde au sol rehaussée	-	-	-	● (Sauf canule d'échappement chrome)	●
Poignées de porte extérieures	Noir	Noir	Ton caisse	Noir	Noir
Rétroviseurs extérieurs	Noir	Noir	Ton caisse	Dark Metal	Dark Metal
Enjoliveurs 15" Groomy	●	●	-	-	-
Enjoliveurs 15" Popster	-	-	●	-	-
Jantes Design 16" Bayadère Dark Metal	-	-	-	●	●
Projecteurs avec signature lumineuse à LED	●	●	●	●	●
Feux arrière avec signature lumineuse	●	●	●	●	●
Barres de toit	-	-	-	Noir/ Dark Metal	Noir/ Dark Metal
Stripping noir sur montant de porte	-	-	●	-	-
Peinture métallisée	-	○	○	○	○
<b>DESIGN INTÉRIEUR</b>					
Harmonie intérieure Carbone Foncé	●	●	●	●	●
Enjoliveur de façade centrale	-	Chrome Satin	Chrome Satin	Chrome Satin	Chrome Satin
Façade centrale avec décor	Noir Métallisé	Technical Mesh	Technical Mesh	Technical Mesh	Twist
Cerclage aérateurs	Carbone Foncé	Noir Piano	Chrome Satin	Chrome Satin	Chrome Satin
Cerclage des compteurs du tableau de bord	Carbone Foncé	Chrome Satin	Chrome Satin	Chrome Satin	Chrome Satin
Volant Noir Titane et Chrome Satin	●	●	●	●	-
Volant Soft Feel Noir Titane et Chrome Satin	-	-	-	-	●
Pommeau de levier de vitesse en cuir <sup>(1)</sup>	-	-	-	-	●
Vignette Chrome Satin sur pommeau de levier de vitesse	-	-	●	●	●
Poignées de porte intérieures	Carbone Foncé	Carbone Foncé	Chrome Satin	Chrome Satin	Chrome Satin
Poignées de tirage portes avant avec décor	-	-	Technical Mesh	Twist	Twist
Sellerie Basic	●	●	-	-	-
Sellerie Dynamic	-	-	●	-	-
Sellerie Stepway	-	-	-	●	●
Sellerie cuir <sup>(1)</sup>	-	-	○	-	○
<b>SÉCURITÉ</b>					
Antiblocage des roues (ABS) et Assistance au Freinage d'Urgence (AFU)	●	●	●	●	●
Système de contrôle de trajectoire (ESC) avec fonction antipatinage (ASR)	●	●	●	●	●
Airbag conducteur et airbag passager avant désactivable	●	●	●	●	●
Airbags latéraux avant	●	●	●	●	●
Ceintures de sécurité avant réglables en hauteur	-	●	●	●	●
Système de fixation Isofix pour siège enfant aux places latérales arrière	●	●	●	●	●
Kit de gonflage	●	●	●	●	●
Roue de secours sauf version ECO-G (remplace le kit de gonflage)	○	○	○	○	○
Système de surveillance de la pression des pneus	●	●	●	●	●
<b>PROTECTION DU VÉHICULE</b>					
Antidémarrage codé	●	●	●	●	●
<b>CONDUITE ET APPAREILS DE CONTRÔLE</b>					
Direction assistée	●	●	●	●	●
Compte-tours	●	●	●	●	●
Ordinateur de bord (sauf version ECO-G)	-	-	●	-	●
Témoin de non fermeture des portes	Conducteur	●	●	●	●

	Access	Essentiel	SL City +	Urban Stepway	Stepway
Alerte visuelle et sonore d'oubli des ceintures de sécurité conducteur et passager avant	●	●	●	●	●
Indicateur de changement de vitesse	●	●	●	●	●
Mode de conduite ECO avec bouton d'activation (sauf les motorisations SCe 75, ECO-G et diesel)	-	●	●	-	●
Régulateur et limiteur de vitesse	-	○	○	-	●
Aide au parking arrière	-	-	○	-	●
Aide au parking arrière avec caméra de recul	-	-	○	-	○
Aide au démarrage en côte	●	●	●	●	●

## VISIBILITÉ

Projecteurs antibrouillard	-	●	●	●	●
Lunette arrière dégivrante / essuie-vitre arrière	●	●	●	●	●
Rétroviseurs extérieurs à réglage manuel intérieur	●	●	-	●	-
Rétroviseurs extérieurs à réglage électrique et dégivrants	-	-	●	-	●

## CONFORT

Accoudoir sur siège conducteur	-	-	○	-	○
Condamnation centralisée des portes à distance	-	●	●	●	●
Lève-vitres avant électriques, impulsionnel conducteur	-	●	●	●	●
Lève-vitres arrière électriques	-	-	○	-	○
Clignotants impulsionnels	●	●	●	●	●
Éclairage plafonnier avant central	●	●	●	●	●
Éclairage boîte à gants	-	-	●	-	●
Prise 12 V avant	●	●	●	●	●
Prise 12 V arrière	-	●	●	●	●
Volant réglable en hauteur	-	●	●	●	●
Siège conducteur réglable en hauteur	-	●	●	●	●
Banquette arrière fractionnable 1/3-2/3	●	●	●	●	●
Appuie-têtes arrière latéraux ballon	-	●	-	●	-
Appuie-têtes arrière latéraux virgule	-	-	●	-	●
Appuie-tête arrière central virgule	-	●	●	●	●
Chauffage et ventilation à 4 vitesses	●	●	●	●	●
Climatisation à réglage manuel	-	○	●	●	●
Boîte à gants fermée	●	●	●	●	●
Rangement ouvert en haut de planche de bord	●	●	●	●	●
Poche téléphone sur siège passager avant	-	-	●	-	●
Poches aumônières à l'arrière des sièges avant	-	-	●	-	●
Éclairage du coffre commandé par ouverture du coffre	-	●	●	●	●
Poignée de maintien passager avant	-	●	●	●	●
Poignées de maintien passagers arrière	-	-	●	-	●
Climatisation automatique	-	-	-	-	○

## AUDIO - MULTIMÉDIA

Dacia Plug & Music : radio DAB, prises jack et USB, téléphonie par Bluetooth® avec satellite de commandes au volant et 2 hauts-parleurs avant	-	●	●	●	-
Media Nav Evolution : écran tactile 7" compatible Android Auto™ et Apple CarPlay™, navigation, radio DAB, prises jack et USB, audiostreaming & téléphonie par Bluetooth® avec satellite de commandes au volant et 4 haut-parleurs	-	○	○	-	●
Cartographie France (avec Media Nav Evolution)	-	○	○	-	●
Cartographie Europe de l'Ouest (avec Media Nav Evolution)	-	○	○	-	○

● : Série ○ : Option - : Non disponible. (1) Cuir d'origine bovine.

# Dimensions



## SANDERO

### VOLUME DE COFFRE (dm<sup>3</sup>) (NORME ISO 3832)

Configuration 5 places	320
Configuration 2 places (avec banquette repliée)	1200

### PLAN COTÉ (mm)

A Empattement	2589
B Longueur hors tout	4069
C Porte-à-faux avant	827
D Porte-à-faux arrière	653
E Voie avant	1496
F Voie arrière	1486
G Garde au sol en charge (5 passagers à bord)	132
H Hauteur à vide	1519/-
H1 Hauteur de seuil d'entrée de coffre	761
H2 Hauteur d'ouverture arrière	622
H3 Hauteur avec porte de coffre ouverte à vide	2003
H4 Hauteur sous cache-bagages	469
J1 Largeur aux bandeaux avant	1387
J2 Largeur aux bandeaux arrière de la 2 <sup>e</sup> rangée	1393
K Rayon aux genoux de la 2 <sup>e</sup> rangée	144
L1/ L2 Largeur hors tout sans/avec rétroviseurs	1733/1994
L3 Largeur intérieure entre passage de roue	1005
M1 Hauteur sous pavillon à 14° de la 1 <sup>re</sup> rangée	900
M2 Hauteur sous pavillon à 14° de la 2 <sup>e</sup> rangée	881
O1 Largeur aux coudes avant	1415
O2 Largeur aux coudes arrière de la 2 <sup>e</sup> rangée	1432
Y1 Longueur de chargement derrière banquette de la 2 <sup>e</sup> rangée en place	756

## SANDERO STEPWAY

### VOLUME DE COFFRE (dm<sup>3</sup>) (NORME ISO 3832)

Configuration 5 places	320
Configuration 2 places (avec banquette repliée)	1200

### PLAN COTÉ (mm)

A Empattement	2589
B Longueur hors tout	4089
C Porte-à-faux avant	846
D Porte-à-faux arrière	654
E Voie avant	1489
F Voie arrière	1492
G Garde au sol en charge (5 passagers à bord)	173
H Hauteur à vide sans/avec barre de toit	1555/1615
H1 Hauteur de seuil d'entrée de coffre	793
H2 Hauteur d'ouverture arrière	622
H3 Hauteur avec porte de coffre ouverte à vide	2035
H4 Hauteur sous cache-bagages	469
J1 Largeur aux bandeaux avant	1387
J2 Largeur aux bandeaux arrière de la 2 <sup>e</sup> rangée	1393
K Rayon aux genoux de la 2 <sup>e</sup> rangée	144
L1/ L2 Largeur hors tout sans/avec rétroviseurs	1761/1994
L3 Largeur intérieure entre passage de roue	1005
M1 Hauteur sous pavillon à 14° de la 1 <sup>re</sup> rangée	900
M2 Hauteur sous pavillon à 14° de la 2 <sup>e</sup> rangée	881
O1 Largeur aux coudes avant	1415
O2 Largeur aux coudes arrière de la 2 <sup>e</sup> rangée	1432
Y1 Longueur de chargement derrière banquette de la 2 <sup>e</sup> rangée en place	756

# Roulez, voyagez, profitez, c'est ça **l'esprit Dacia !**

Chez Dacia, nous offrons des véhicules attractifs, de qualité au meilleur prix. Des modèles au style affirmé, mais sans superflu, équipés des technologies les plus fiables et éprouvées, le tout à un prix imbattable. En à peine dix années, nous avons changé la donne et bousculé le marché automobile. Incroyable ? Pas vraiment. Notre secret ? La simplicité, la transparence et la générosité. Du choix du modèle en passant par le prix et jusqu'à l'entretien, tout est clair et évident avec Dacia. Conduire une Dacia, c'est avoir la certitude de faire

le bon choix. C'est faire le choix de la qualité, de la fiabilité et du design, mais aussi du confort et surtout d'un prix juste. C'est la possibilité de s'offrir un véhicule neuf qui corresponde à ses besoins, ses envies. Enfin, rouler en Dacia c'est ne plus mettre tout son argent dans son véhicule, car c'est aussi partir en vacances, offrir la guitare de ses rêves à sa fille ou bien économiser, tout simplement. Avec Dacia, allez où vous voulez et faites ce que vous voulez.

**Dacia Sandero et  
Sandero Stepway...**  
il ne vous reste plus  
qu'à choisir votre style !







La brochure commerciale est composée de deux parties indivisibles. Cette brochure est remise au client avec les informations techniques liées aux motorisations du véhicule.

Tout a été fait pour que le contenu de la présente publication soit exact et à jour à la date de l'impression. Ce document a été réalisé à partir de préséries ou de prototypes. Dans le cadre de sa politique d'amélioration continue des produits, Dacia se réserve le droit, à tout moment, d'apporter des modifications aux spécifications et aux véhicules et accessoires décrits et représentés. Ces modifications sont notifiées aux concessionnaires Dacia dans les meilleurs délais. Selon les pays de commercialisation, les versions peuvent différer, certains équipements peuvent ne pas être disponibles (de série, en option ou en accessoire). Veuillez consulter votre représentant de la marque Dacia pour recevoir les informations les plus récentes. En raison des limites des techniques d'impression, les couleurs reproduites dans le présent document peuvent légèrement différer des couleurs réelles de la peinture ou des matières de garniture intérieure. Tous droits réservés. La reproduction sous quelque forme ou par quelque moyen que ce soit de tout ou partie de la présente publication est interdite sans l'autorisation écrite préalable de Dacia.

Prodigious CRÉDITS PHOTO: © RENAULT MARKETING 3D - COMMERCE, M. ESSER, X. QUEREL, L. VILLARON - BLK52BR20F05 - MAI 2020

RENAULT S.A.S. SOCIÉTÉ PAR ACTIONS SIMPLIFIÉES AU CAPITAL DE 533 941 113 € / 13-15 QUAI LE GALLO - 92100 BOULOGNE-BILLANCOURT  
CEDEX - R.C.S NANTERRE B 780 129 987 / TÉL.: 0806 00 20 20.

# DACIA

[www.dacia.fr](http://www.dacia.fr)

Dacia recommande 

